

Quadro de Distribuição de Energia - S01QDE06

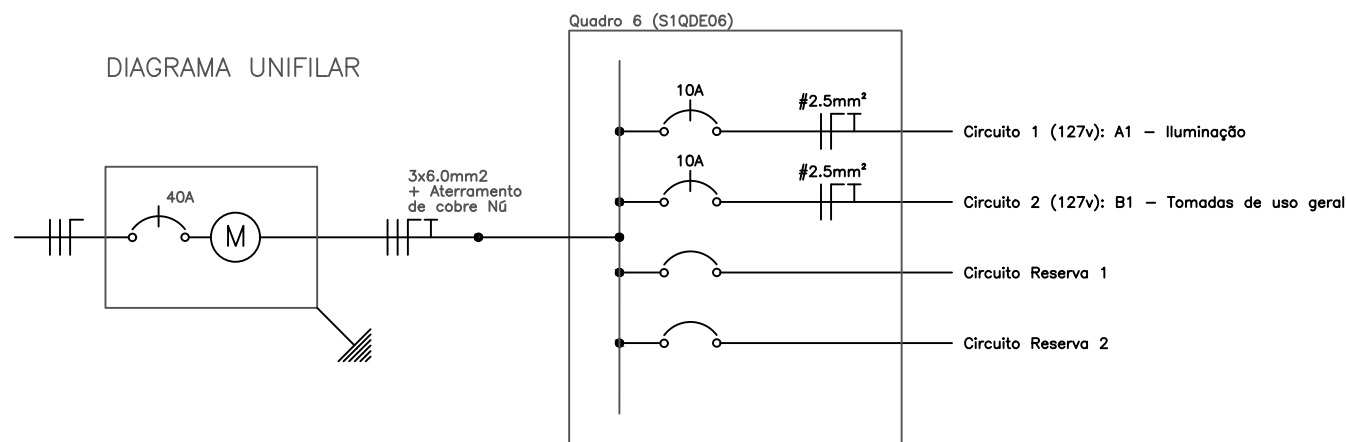
QUADRO DE CARGAS (S1QDE06)										
Circuito	Lâmpadas 9w	Lâmpadas 35w	Lâmpadas 100w	Carga w	Disjuntor	DR	Tensão	Fliação	Fases	Descrição
1	06	10	-	404	10A	-	127v	2,5	A	A1 - Iluminação
2	-	-	10	1000	10A	-	127v	2,5	A	B1 - Tomadas de uso geral
Reserva	-	-	-	-	-	-	-	-	-	Circuito reserva 1
Reserva	-	-	-	-	-	-	-	-	-	Circuito reserva 2
TOTAL	06	10	10	1404	40A	-	127v	6,0	A,B	

L E G E N D A – S01QDE06

	Tomada de uso geral baixa, a 0.30m do piso acabado.
	Tomada de uso geral média, a 1.30m do piso acabado.
	Tomada de uso geral alta, a 2.00m do piso acabado.
	Tomada de uso específico média, a 1.30m do piso acabado.
	Tomada de uso específico alta, a 2.00m do piso acabado.
	Interruptor de uma seção, a 1.30m do piso acabado.
	Interruptor de duas seções, a 1.30m do piso acabado.
	Luminária LED no teto.
	Luminária LED na parede – arandela.
	Aterramento.
	Quadro de distribuição geral embutido, a 1.30m do piso acabado.
	Fios: Fase Neutra Retorno Terra Paralelo.

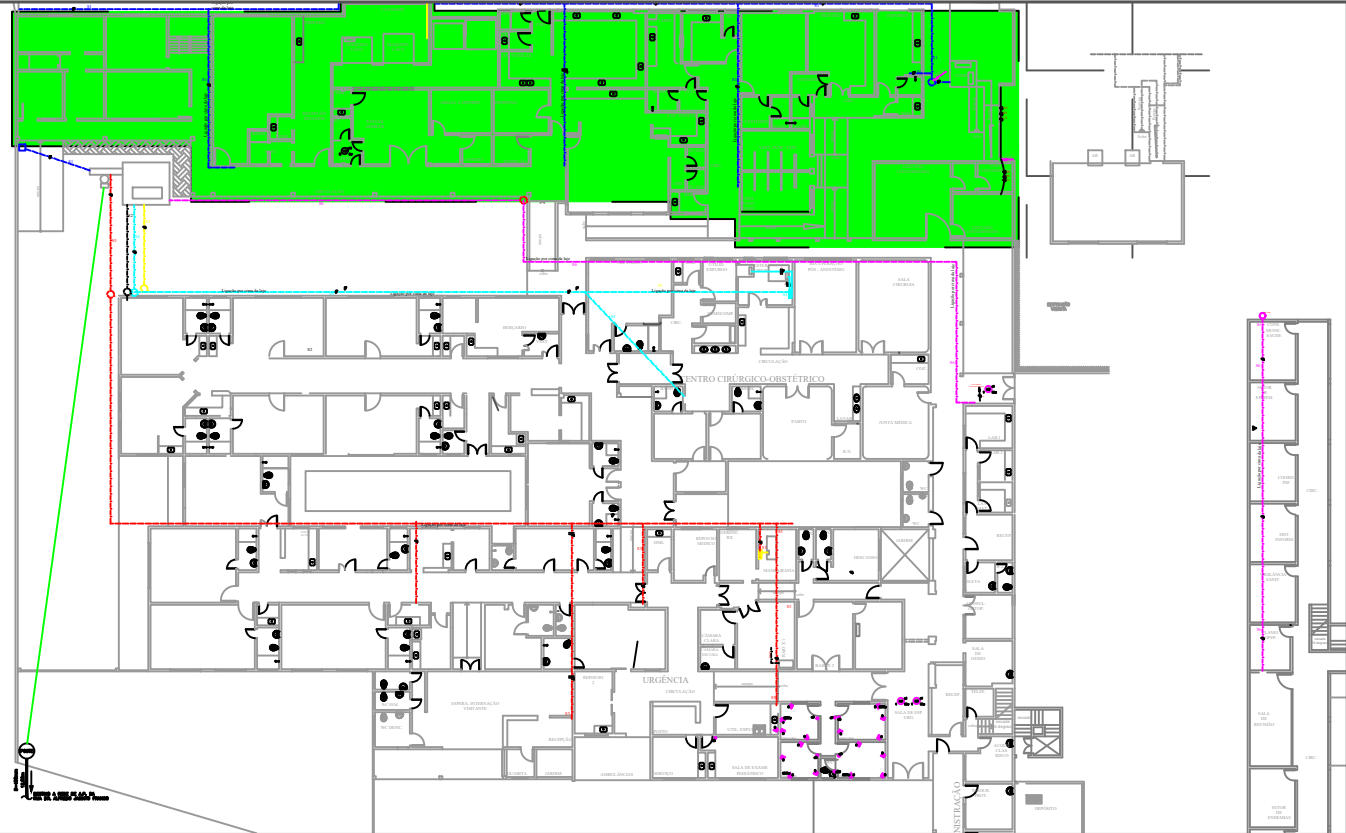
LISTA DE MATERIAIS – S1QDE06

ITEM	DESCRIÇÃO	UNIDADE	QUANTIDADE
1	Eletroduto de Pvc Flexível Corrugado de 20mm	Metros	78.43
2	Fio flexível Preto de 2.5mm²	Metros	81.08
3	Fio flexível Azul Claro de 2.5mm²	Metros	61.24
4	Fio flexível Branco de 2.5mm²	Metros	19.85
5	Fio flexível Verde de 2.5mm²	Metros	61.24
6	Disjuntor termomagnético Unipolar de 10A	Peça	2
7	Tomada 10A 2x4"	Peça	10
8	Interruptor simples de uma seção 2x4"	Peça	7
9	Luminária de teto para lâmpada LED de 9w	Peça	3
10	Luminária de teto para lâmpada LED de 35w	Peça	10
11	Luminária arandela para lâmpada LED de 9w	Peça	3
12	Lâmpada LED de 9w	Peça	6
13	Lâmpada LED de 35w	Peça	10
14	Caixa octagonal de fundo móvel	Peça	13
15	Caixa de 2x4"	Peça	20
16	Quadro de Distribuição de Embutir com 6 elementos	Peça	1



Notas Gerais:

- Conferir as medidas com local;
- Níveis e medidas em metros;
- Ao realizar o serviço, verificar sempre se o ambiente está energizado;
- Ao executor qualquer serviço, verificar todos os equipamentos de proteção individual e coletiva;
- Somente executar os serviços que constam nas ordens de serviços assinadas e liberadas pelos respectivos responsáveis.



Hospital Maternidade Santa Terezinha
Planta Chave - escala 1:500



PREFEITURA DE
SÃO JOSÉ DO VALE DO RIO
PRETO

Local: R. Profa. Maria Emília Esteves, 617 - Centro
São José do Vale do Rio Preto - RJ

PROJETO BÁSICO DE REFORMA DO SISTEMA ELÉTRICO DO
HOSPITAL MATERNIDADE SANTA TEREZINHA

Data: 31/03/2019

Elaborado por:
Nilo Sanches Júnior

SISTEMA 01

S01QDE06

Escala:
Indicada